

# 生協さえき病院 通所リハビリテーション

---

## ご利用案内

---

月曜日から土曜日(祝祭日を除く)に開業しています。

サービス提供時間帯は、1時間～7時間未満と幅広くサービスを提供しております。

(ご利用例)

☆1日ご利用:①8:45～15:00 ②9:45～16:00

☆半日ご利用:①8:45～13:00 ②9:45～13:00

☆1時間ご利用:①8:45～10:00 ②9:45～11:00 ③10:20～11:30 ④13:45～15:00 ⑤14:30～16:00

※送迎車の都合でご希望に添えないこともございます。

※入浴サービスは半日もしくは1日ご利用の方が対象となります。利用人数によっては対応が難しい場合がございます。

## 生協さえき病院 通所リハビリテーションの方針

---

利用者様の個性を活かし、主体性を引き出せる。又は、持てる能力を最大限に発揮できるように心掛けてサービスの提供を行なっています。

## 送迎



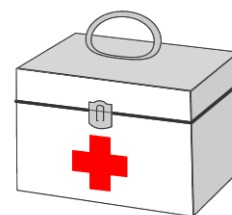
西区周辺～佐伯区周辺まで行なっています。

送迎時間 8:00～17:00



## バイタルチェック

送迎到着後、利用者様の体調、体温、血圧をチェックさせていただきます。再検温の必要な利用者様は状況に応じて対応させて頂いております。また、緊急時は、医師の対応も可能です。



## 作業

カレンダー：毎月、季節に合った物を塗り絵や折り紙で作製して頂いています。

クラフト：季節に合った物を布や和紙、折り紙を使用し、手軽に作製できる物を提供しています。

貼り絵：大勢の利用者様との共同制作を行なっています。比較的取り組みやすくなっており、他の作業が苦手な男性利用者様も参加率が高いです。

頭の体操 : 計算問題、言葉の問題、漢字の書き取り等様々の種類の物をご要望に合わせて準備しています。



## 昼食

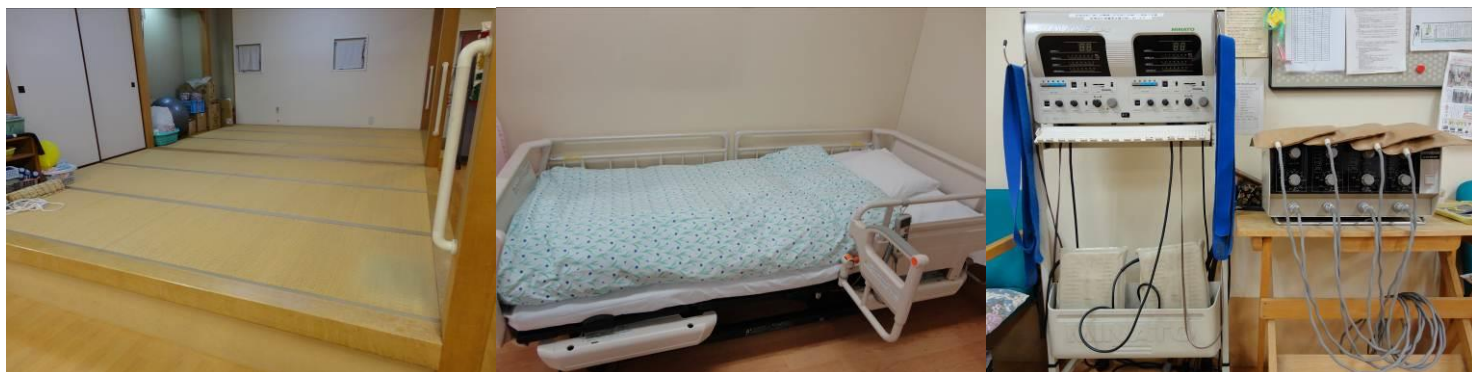
- ➡ 食種 : 常食(一般食)、きざみ食、ペースト食(とろみ)等、食事形態の提供が可能です。利用者様の疾患、身体の状態、希望に合わせたお食事の提供を行なっています。また、スプーンやフォークの付属、おにぎりや、一口大カットへの変更、食事の量への要望も可能です。
- ➡ 食事中 : 食後も食事量のチェックを行ない、お変わりがあるようでしたら利用者様への体調の確認、ご家族への報告、連絡を行なっています。
- ➡ 食事介助: お一人で摂取が難しい利用者様に対しては、職員がお手伝いさせて頂いております。一人の利用者様に対して一人の職員が付き添うことにて、お話しをしながらゆっくりとお食事時間を楽しめるように配慮しています。
- ➡ できるだけご自分でお食事が出来、安全においしく食べて頂ける様に心掛けています。



## リラックスタイム

食後、少し休みたい時、足を伸ばしたい時等、畳のスペースを準備しています。ご自由に横になられたり、くつろいで頂いています。敷布団、掛け布団、枕もご要望に応じて準備も可能です。また畳への移動が難しい利用者様へは、電動可動式ベットを設置しております。一日のご利用の中 休息を行ないつつ、活動を行える環境を配慮しています。

また、肩や腰、足等の痛みを緩和する目的にて、ホットパック、低周波治療器を設置しています。様々な活動の合間にご利用して頂いております。



## レクリエーション

13時30分からは、身体を動かすゲームや、頭の体操を目的にしたレクリエーションの時間を提供しています。全体で行なうゲームには職員がサポートできる体制、又は広々とした空間の中で安全にゲームを行なえる環境を配慮しています。



# リハビリテーション

リハビリスタッフが個別リハビリテーションまたは集団でのリハビリテーションを提供しています。利用者様一人一人の個性や身体状態に合わせつつ、ご本人様、ご家族様の希望に答えられる様にリハビリテーションメニューを作成しています。

基本的に日常生活動作能力の維持、向上を目標とし、生きがいを持った毎日を過ごして頂ける様サポートしていきます。

## 入浴

- AM、PM に分け入浴を提供しています。
- 浴槽は入浴用車椅子のままの入浴が可能となっている特殊浴槽、大浴場、個別用浴槽の3種類を利用者様の状態に合わせてご用意しています。
- 入浴用車椅子のタイプはリクライニング式にて背もたれの長い型、通常タイプと2種類用意しています。状態、ご要望に合わせて利用が可能となっております。
- 大浴場では一度に多人数の入浴が行なえる為、心地の良い時間を皆様で共有して頂く事ができています。また、階段部分に滑り止め加工を施しており、握りやすい位置への手すりも設置することで安全に入浴をお楽しみ頂いています。
- 冬などの寒い時期には床暖房の設定がある為、冷たい床を歩く事なく入浴が可能となっております。



## トイレ

---

通所リハビリテーション フロア内に5箇所、入浴場に1箇所のトイレをご用意しています。フロア内3箇所に、車椅子にて移動出来るスペースを確保したトイレをご用意しています。職員付き添いにて介助の必要な場合でもストレスなく移動、介助を可能としています。手すりも立位に必要な場所、握りやすい場所、体のバランスを支えやすい場所へと配慮をした位置に設置しています。

また、緊急時、終了の合図、様々な用途に対応可能なコールボタンも設置してある為、安心した排泄を行なって頂けます。

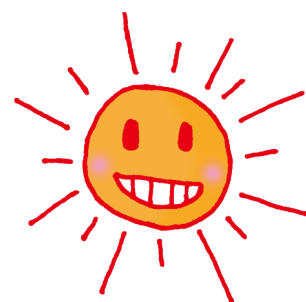


## 費用

---

介護保険で定められている要介護度に応じた金額の1割～3割負担  
(リハビリテーションの内容によっては変動があります)

- 食事代 1回 650円 は別途いただきます。



## 申し込み～ご利用までの流れ

---

ご利用希望の方は、まずは担当ケアマネージャーにご相談下さい。  
サービス内容やご利用曜日については、ご相談させていただきます。  
見学・相談は随時お受けしておりますので、お気軽にご連絡ください。

1. 体験利用(体験を行う事にて1日の流れを理解していただきます)
2. 事前訪問(自宅に訪問し、ご本人様の状態をお伺いいたします)
3. 契約
4. ご利用開始

## お問い合わせ

---

生協さえき病院 通所リハビリテーション

佐伯区八幡東3丁目11-29

TEL 082-926-1181

ご連絡は柏原・秋山まで



**スタッフ一同 心よりお待ちしております**