

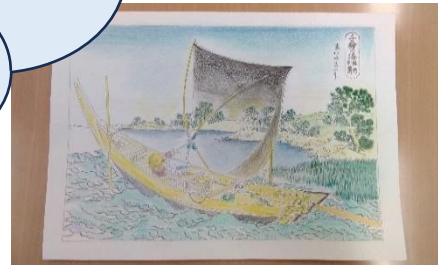
生協さえき病院通信

2024年1月2月号
生協さえき病院 広報委員会

通所リハビリでは、利用者の方々が色々な物に取り組まれています。季節のカレンダー作成や手芸・塗り絵や貼り絵ほかにも頭の体操や字の練習等好きな物を選んでいただき取り組まれています。



季節のカレンダー



塗り絵作品



手芸作品

2024年は【辰】年ということで、皆さんと一緒に貼り絵で干支を作ってみました。他にもたくさんの貼り絵があります。

1階通所リハビリに展示していますので、是非お時間があればお立ち寄り下さい。



貼り絵作成の様子



当事業所では毎回、個別リハビリテーション（20分程度）を提供していましたが、9月から集団リハビリテーションが適応になる長時間利用のご利用者様には2～3回に1度程度の頻度でリハビリ職員が提供する集団リハビリテーション（30分程度）の提供を開始しました（※写真参照）。開始から3ヵ月が経過し、再評価をしましたので報告致します。13名を対象に評価した結果、平均値でHDS-R 19.6⇒19.9点、TUG 17.32⇒16.21秒、10m歩行：13.06⇒13.11秒という結果でした。集団リハビリの効果だけでなく、すべてのご利用者様の能力が向上しているわけではありませんが、能力維持はできていると考えています。特に軽度認知症を呈し、個別リハビリに消極的であった利用者様の中には、周囲の方と合わせて運動に積極的に取り組まれる姿がみられたのは非常に良かったです！今後も利用者様の在宅生活がより良く続けられるようサービス提供をしていきます！！

