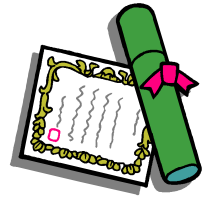




生協さえき病院通信



2016年3月号 発行責任 広報委員会
広島市佐伯区八幡東3丁目11-29
TEL082-926-4511 FAX082-926-4522

【通所リハ】



10月から、毎月第4木曜日に、13時50分からボランティアの『たね工房さん』が来て下さっています。

ご夫婦でギターとキーボードを持参して、季節にあった歌を歌ったり、歌クイズなどをして楽しい時間を提供して頂いています。利用者様もとても楽しみにしておられ、しっかり声を出し歌っておられます。

最後に、その月の誕生日の方に、誕生日の歌と誕生日カードのプレゼントをして下さいます。誕生日カードは全て手づくりで季節にあったカードを作りプレゼントをして頂き、誕生日の方は嬉しそうに受け取っておられます。

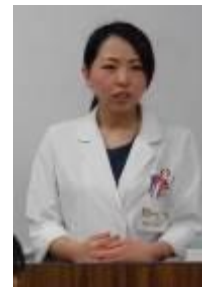
← 2月の誕生日の利用者さんへ、誕生日カードです！

(通所リハ 担当:徳永)

【糖尿病教室】

2月19日(金)、糖尿病教室を開催し、参加者16名とたくさんの方にご参加頂きました。今回は当院の多田薬剤師とひまわり薬局の佐藤薬剤師から「知らないで損!?!～お薬の話～」というテーマで、講義がありました。

糖尿病治療における、飲み薬の種類や効果、飲み忘れた時の対処法など分かりやすく説明がありました。さらに、お薬手帳や



薬局の活用方法なども教えて頂きました。何でも聞ける薬剤師さんが身近にいることは、なんて心強いことだろうと思いました。参加者の方からもいろいろな意見が飛び交い、活気あふれる教室となりました。

お写真は承諾を得て掲載させていただいております。
ご協力ありがとうございます。