

12月の休診



12月 1日 (土)

12月 15日 (土)

12月 24日 (月) 天皇誕生日

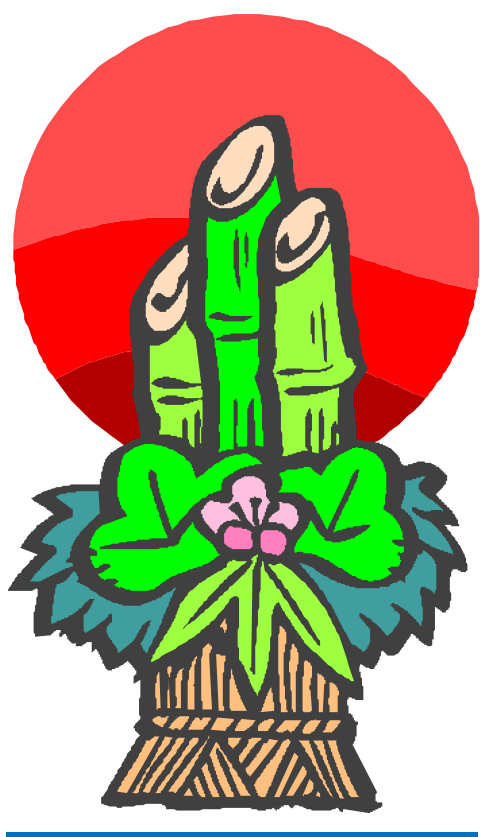
12月 29日 (土) 午後～ 年末休み

12月 30日 (日) 年末休み

12月 31日 (月) 年末休み



※年始は 1月 4日 (金) から診療いたします。



1月の休診

- 1月 1日 (火) 元日
- 1月 2日 (水) 年始休み
- 1月 3日 (木) 年始休み
- 1月 5日 (土)
- 1月 14日 (月) 成人の日
- 1月 19日 (土)



※第1・3土曜日は休診とさせていただきます。