

12月の休診



12月 2日 (土)

12月 16日 (土)

12月 23日 (土) 天皇誕生日

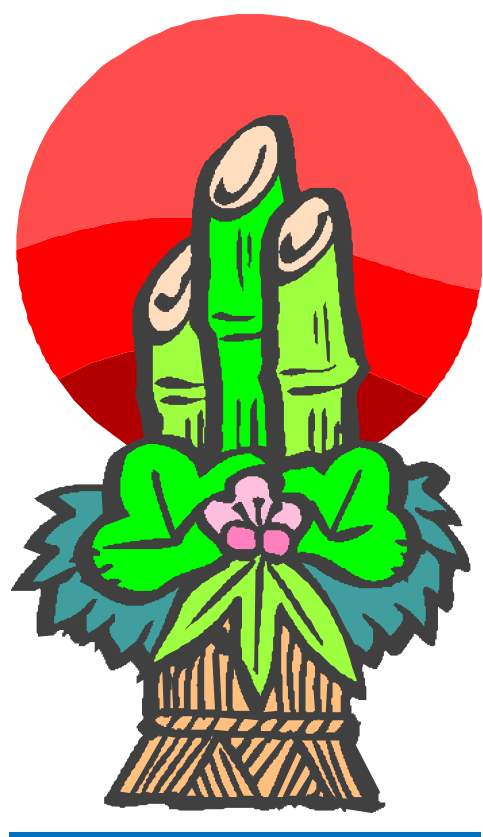
12月 29日 (金) 午後～ 年末休み

12月 30日 (土) 年末休み

12月 31日 (日) 年末休み



※年始は 1月 4日 (木) から診療いたします。



1月の休診

- 1月 1日 (月) 元日
- 1月 2日 (火) 年始休み
- 1月 3日 (水) 年始休み
- 1月 6日 (土)
- 1月 8日 (月) 成人の日
- 1月 20日 (土)



※第1・3土曜日は休診とさせていただきます。