

あかるいまち 21

No.1762 2025 年 11 月 21 日
組合員活動推進課 082-532-1264

	11 月	2025 年度
組合員ふやし	68 人	844 人
出資金ふやし	344 万円	8,085 万円
純 増	△799 万円	△2,474 万円

いっせい訪問行動～福島支部～

11 月 11 日（火）支部運営委員会の後、福島支部の訪問行動に行ってきました。

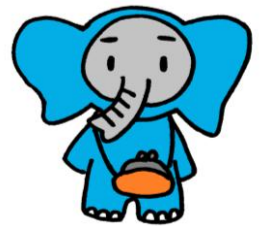
職員 7 名、組合員 3 名の 10 名で 5 チームに分かれて訪問しました。訪問件数は 45 件、対話は 12 件でした。今回の訪問では、表札やインターフォンがないお宅や、お家自体がなくなっていた場所もありました。

お留守の方も多く、対面でお話ができなかったお宅にはチラシをポストに投函しました。



対話できた方の多くは、組合員ご本人がすでに亡くられており、ご家族との対話が中心となりました。生協の活動やサービスの紹介を行い、名義変更のお願いもさせていただきました。書類をお渡ししたため、今後も支部として継続的に働きかけを行っていく予定です。また、お留守の際に投函するお手紙についても、より分かりやすく丁寧に伝わるよう改善点が見つかりました。次回のいっせい訪問行動では今回の学びを活かして、より多くの方と繋がる活動にしたいと思います。

11 月の加入・出資金成果！



☆加入：70 件 ◆出資金 344 万円

11/21 は 2 件の加入がありました！ ありがとうございます！ 生協強化月間もあと残りわずかです。昨年 11 月は 133 件の加入がありました。少しでも昨年に近づ



くように、せめて、あと 30 名の加入で新しい仲間を 100 名に増やせるように、生協強化月間ラストスパートをかけていきましょう！どうぞよろしくお願い致します！！(>_<)α

11 月加入 100 名まで、あと 30 名！