

あかるいまち 21

No.1534 2022年9月20日
組合員活動推進課 082-532-1264

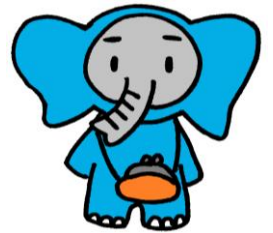
	9月	2022年度
組合員ふやし	67人	584人
出資金ふやし	443万円	6519万円
純増	△244万円	127万円

生協強化月間・いっせい訪問行動 はじまりました！



いよいよ、2022年度の生協強化月間が始まりました。月間の主な目的は仲間ふやしをすすめることで、年間目標の8割である支部148名、事業所1,142名の加入を目指します。地域に生協の組合員が増えると、地域での健康づくりに取り組む人が増えたり、困り事をキャッチする人が増えたりと、誰もが健康で安心して住み続けられるまちづくりがすすんでいきます。期間は9月20日（火）から11月30日（水）までとなっておりますので、この期間に、たくさんの人に声をかけ、広島中央保健生協の組合員になってもらいましょう。

また、前半の10月31日（月）まではいっせい訪問行動として、地域の組合員さんや事業所周辺の方々との対話に取り組みます。こちらは2,000軒の訪問と1,000名との対話を目標としています。組合員となってもなかなか生協の利用がない方もいらっしゃいます。そのような方々を改めて訪問し、対話をすることで、生協とのつながりがあることをお伝えしていきましょう。また、事業所周辺の方々には、近くに安心して医療・介護・福祉の相談が出来る場所があることをお伝えし、生協の利用へとつなげていきましょう。



明るく！元気に出発しました！ 「せーの行動」1日目 ～福島支部～



生協強化月間の初日である2022年9月20日、福島地域で、最初の「せーの行動」が行われました。職員8名と理事・組合員さん2名が参加し、福島生協病院近隣の組合員さんのお宅をまわりました。4コース32軒を訪問し、14件の対話ができました。福島生協病院を利用される方も多い地域で、病院の名前を出すと「ああ！いつもお世話になってます！」という声を聴くことが出来ました。また、実際に訪問

してみると、組合員さんがお亡くなりになっていたことを知ることもありました。対応していただいたご家族に、生協にご加入だったことをお伝えすると病院を利用しておられたことをご存じだったようです。「何かあった時にはきっとお役に立てますので」という理事さんの言葉に対し、「じゃあ名義変更します」と快く応じて下さいました。

